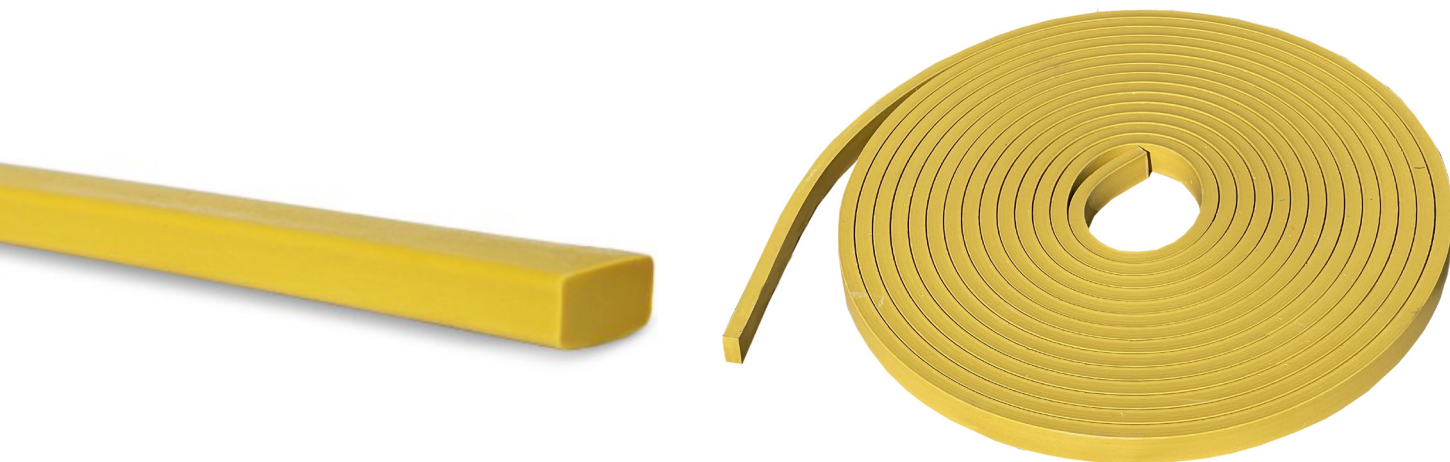


## TEKNISK DATABLAD POLYBAR+SW



### Produktinformasjon

Polybar+SW er et universalt syntetisk svellebånd som kan brukes i både salt- og ferskvann. Svellebåndet er formstabil med en kraftig ekspansjon. Det kan benyttes ved stående vanntrykk og i vann-vekselssoner.

Polybar+SW har god motstand mot et bredt spekter av kjemikalier. Kan benyttes både i støpeskjøter og rundt gjennomføringer av stål og plast.

Polybar+SW monteres med Fixing glue eller ved mekanisk innfesting. Polybar+SW må ikke monteres med overdekning under 80mm.

- Kraftig ekspansjon
- Ekspanderer også i saltvann
- Kan benyttes til både vertikal- og horisontal tetting
- Polybar+SW er testet opp til vanntrykk på 2.5 bar

### Forpakning

ART.NR	TYPE:	PAKNING (STK)	PALL (STK)
82015	SVELLEBÅND HYDRA POLYBAR +SW 20/10	9X10 M	30

Andre dimensjoner kan skaffes på forespørsel.

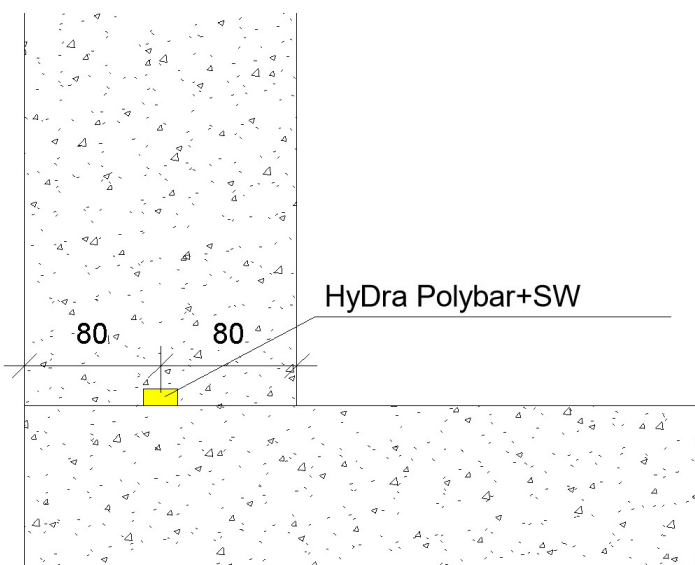


## TEKNISK DATABLAD - POLYBAR+SW

### Teknisk data

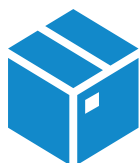
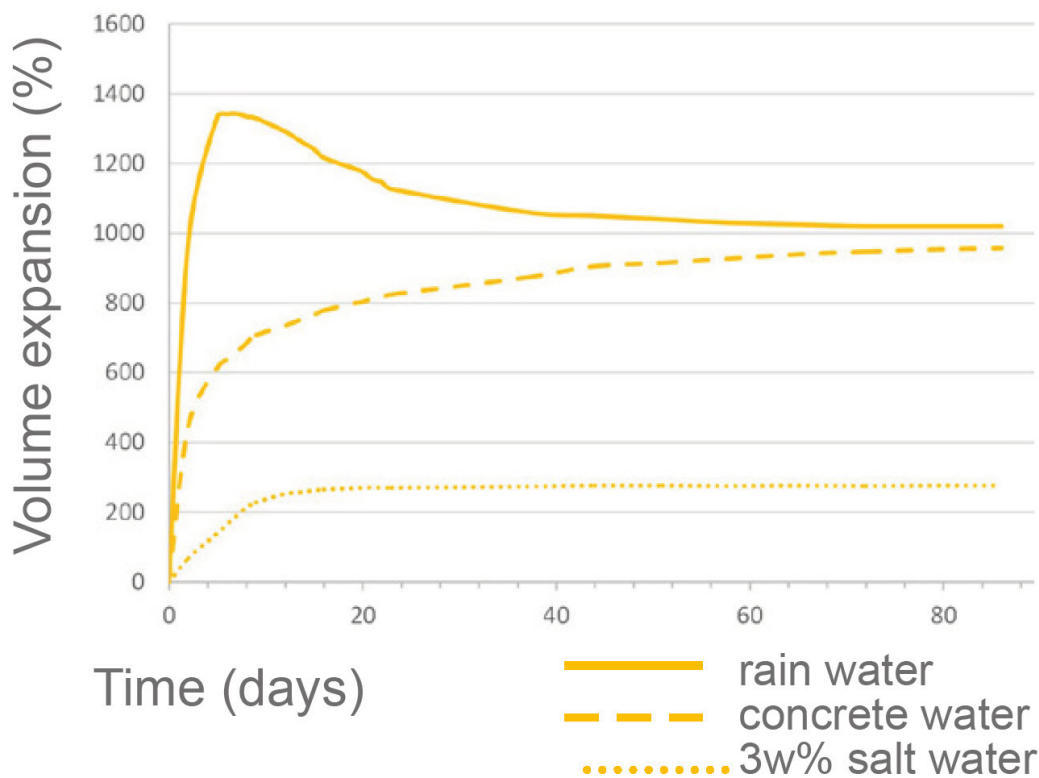
<b>Volumutvidelse i regnvann</b>	1000%
<b>Volumutvidelse i saltvann</b>	250%
<b>Farge</b>	Gul
<b>Hardhet</b>	25 ° Shore A
<b>Strekstyrke</b>	2 Mpa
<b>Forlengelse</b>	> 400%
<b>Tetthet</b>	1,22 +/- 0,03
<b>Temperaturspenn</b>	-20 + 75 ° C
<b>Værbestandighet</b>	Utmerket
<b>Kjemisk motstand</b>	God total kjemisk motstand, men vi anbefaler og være forsiktige med oljer, drivstoff og sterke løsemidler. Ta kontakt for utvidet informasjon.

\* veiledende verdier - ingen spesifikasjoner



## TEKNISK DATABLAD POLYBAR+SW

### Utvidelseskapasitet



### Oppbevaring

Lagres i originalforpakning, beskyttet mot sollys, fysisk påvirkning og vann.